



eneva

resumo executivo

relatório de
sustentabilidade
2021



Acesse a nossa página de sustentabilidade e confira a **versão completa** no nosso Relatório



Confira no vídeo os **destaques** do nosso Relatório

Informações Corporativas

ENEVA S.A.

Praia de Botafogo nº 501, Bloco I,
4º e 6º andares - Botafogo

Rio de Janeiro (RJ) – Brasil CEP:
22.250-040

Tel.: + 55 21 3721-3030

<https://eneva.com.br/sustentabilidade>

E-mail: esg@eneva.com.br

Matriz de materialidade: SITAWI Finanças do Bem

Redação e revisão: KMZ Conteúdo

Consultoria GRI: Avesso Sustentabilidade

Revisão: Catalisando Conteúdo

Projeto gráfico, diagramação e ilustrações:
grupo report – rpt.sustentabilidade

Verificação externa: Bureau Veritas Certification

Fotos: Acervo Eneva

Sumário

04	missão, visão e jeito de ser	12	capital intelectual e organizacional
06	sobre nós	16	capital manufaturado
07	indicadores-chave	21	capital humano
08	nossos ativos	24	capital social e de relacionamento
10	mensagem da administração	28	capital natural
		32	capital financeiro

Missão, Visão e Jeito de Ser



Confira o vídeo **Portas para o Futuro** onde apresentamos a **estratégia Eneva 2030** e detalhamos os desafios estratégicos necessários para alcançar a nossa visão

Em 2021, na atualização de nossa estratégia com horizonte até 2030, revisamos nossa Missão e definimos uma nova Visão, integrando princípios ESG.

Missão

Democratizando o acesso a uma energia confiável e acessível

Expandindo o uso do gás natural em substituição a combustíveis mais poluentes e investindo em energias renováveis

Liderar uma transição

justa e inclusiva | Valorizando a inclusão de populações mais vulneráveis

com energia que gera valor

Oferecendo soluções integradas de energia

Criando relacionamentos mutuamente benéficos entre companhia, colaboradores, clientes, fornecedores e comunidades das quais dependemos para prosperar

Visão 2030

Desejamos consolidar cada vez mais como um *player* integrado de energia

Ser a empresa integrada de energia líder em geração de valor

Queremos crescer, mas não a qualquer custo; foco deve ser atingir o tamanho ideal para maximizar nossa geração de valor

Maximizar a nossa geração de valor segue sendo o principal objetivo da companhia - sendo o crescimento da empresa em tamanho um meio de o atingirmos

Comportamentos:

- > Temos coragem para assumir riscos de forma responsável.
- > Somos receptivos, construtivos e resilientes.
- > Perseguimos os mais altos padrões de desempenho.
- > Confiamos uns nos outros.
- > Celebramos e reconhecemos o sucesso.



Sobre nós

Somos a Eneva S.A., a maior operadora privada de gás natural do Brasil e empresa integrada de energia, que atua da exploração e produção (E&P) do gás natural até o fornecimento de soluções energéticas, com comercializadora amparada em ativos de geração de energia elétrica, produção de gás natural e sólida gestão de riscos, totalizando no final de 2021 um parque de geração de 3,1 GW de capacidade instalada contratada.

Desenvolvemos e atuamos sob um modelo de negócio pioneiro no País: o Reservoir-to-Wire (R2W), que consiste na geração térmica integrada à produção de gás

3,1 GW

de capacidade instalada contratada

natural. Com nossa atuação, buscamos liderar a transição para uma matriz energética nacional ainda mais limpa e segura e para o desenvolvimento sustentável das comunidades com as quais interagimos.

Contribui para esse objetivo nosso modelo de gestão e, desde 2007, nossa presença no Novo Mercado da B3 – Brasil, Bolsa e Balcão. Visamos, assim, continuar crescendo de forma responsável, oferecendo soluções de energia confiáveis e acessíveis para a sociedade.

Indicadores-Chave

	2019	2020	2021
Número de funcionários (próprios e terceiros)	3.298	7.047	5.826
Área de concessão para exploração e produção de hidrocarbonetos, em km ²	38.526	47.832	64.800
Número de usinas geradoras em operação	6	6	6
Capacidade instalada total, em MW	2.773	2.773	3.068
Receita Operacional Líquida, em R\$ milhões	3.137	3.243	5.124
Lucro Líquido, em R\$ milhões	600	1.008	1.173
Ebitda, em R\$ milhões	1.494	1.617	2.256
Emissões diretas – geração de energia, em tCO ₂ e	5.478.635	4.604.036	7.564.409
Taxa de frequência de acidentes (Quantidade de acidentes x 1.000.000)/homem-hora exposto ao risco)	1,99	2,62	2,55
Investimento total em inovação, Pesquisa e Desenvolvimento (P&D), em R\$ milhões	7,2	16,7	11,8
Total de energia gerada, em MWh	8.967.227	7.980.605	12.275.301



Azulão, AM



Complexo Parnaíba, MA



Futura I, BA



Confira o vídeo **Soluções em Energia** e conheça as nossas soluções em energia

UTE Jaguatirica II
141 MW

Bacia do Solimões
Campo de Juruá

Bacia do Amazonas
um campo de gás natural (Azulão)

UTE Azulão 295 MW

Complexo Parnaíba
1,4 GW

Parnaíba I
Parnaíba II
Parnaíba III
Parnaíba IV
Parnaíba V
Parnaíba VI

Bacia do Paraná
quatro blocos exploratórios

Sede Rio de Janeiro, RJ
Escritório São Paulo, SP*

Escritório Belém, PA*

Bacia do Parnaíba
dez campos de gás natural

UTE Itaqui
360 MW

UTE Pecém II
365 MW

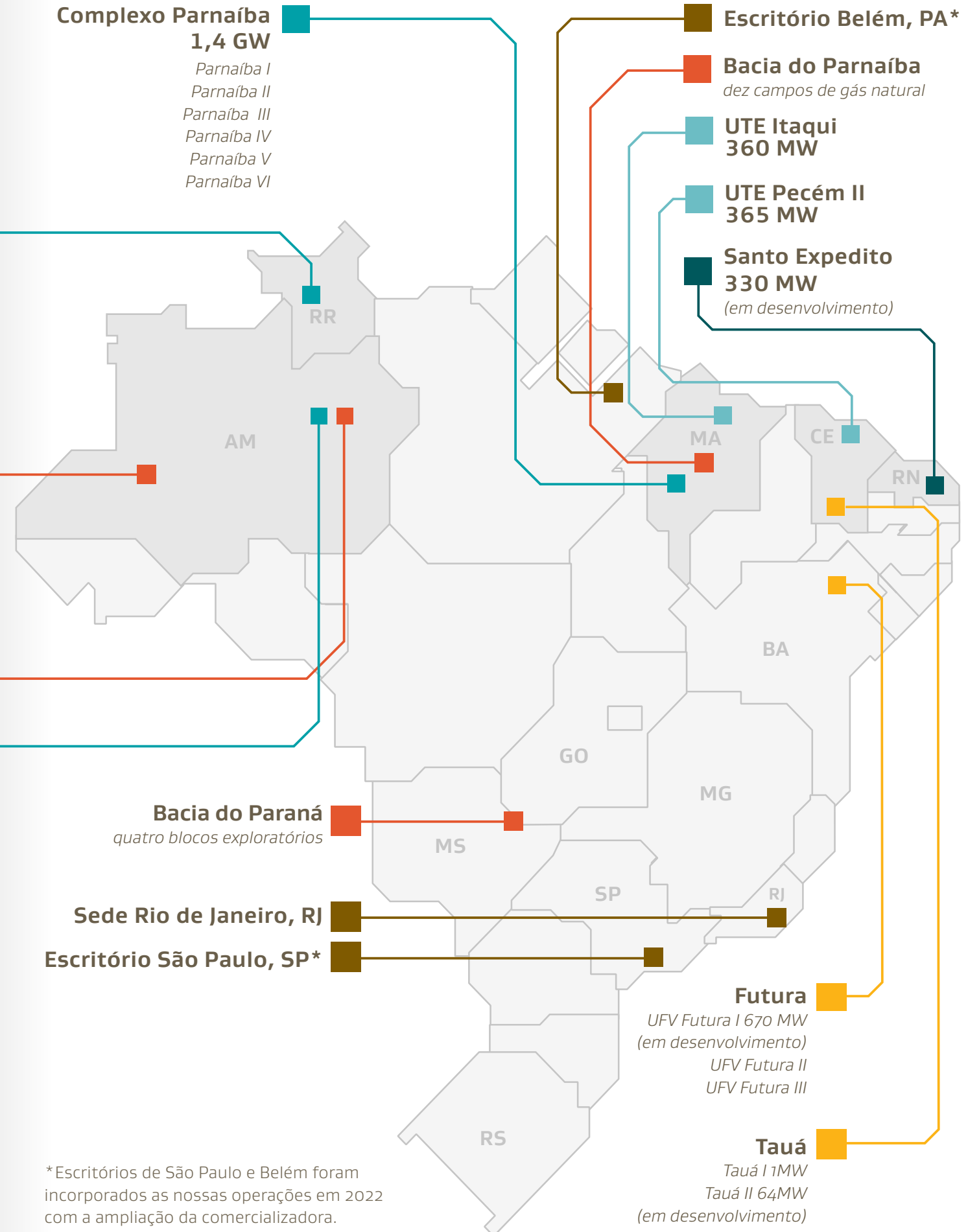
Santo Expedito
330 MW
(em desenvolvimento)

Futura
UFV Futura I 670 MW
(em desenvolvimento)
UFV Futura II
UFV Futura III

Tauá
Tauá I 11MW
Tauá II 64MW
(em desenvolvimento)

- Usinas a gás natural
- Usinas a carvão
- Ativos de E&P
- Escritórios administrativos/comercializadora
- Usina solar
- Projeto eólico

*Escritórios de São Paulo e Belém foram incorporados as nossas operações em 2022 com a ampliação da comercializadora.



Mensagem da Administração

Encerramos 2021 orgulhosos do trabalho que fizemos, e consideramos que o ano foi extraordinário para a Eneva. O setor elétrico está passando por mudanças, e estamos preparados para realizar uma transição justa e inclusiva, com energia que gera valor.

Dispomos da energia, do capital e dos projetos necessários para continuar expandindo com sucesso os negócios. Iniciamos as operações do projeto Azulão-Jaguatirica para levar energia segura ao Sistema Isolado de Boa Vista -RR com redução de emissões de gases de efeito estufa na Amazônia Legal, avançamos no fechamento de ciclo do projeto Parnaíba V no Maranhão e adquirimos a Focus Energia, que atua em três segmentos principais: comercialização de energia, geração de energia e geração distribuída. Dessa maneira, nos posicionamos como a maior companhia de energia solar do Brasil.

Nosso mix de fontes de energia nos permite atuar em um ambiente regulatório que busca atingir o equilíbrio entre segurança energética e modicidade tarifária. Nesse contexto, a nossa atividade contribui com a diminuição da intensidade das nossas emissões de Gases do Efeito Estufa (GEE), com a responsabilidade de garantir a segurança energética e o custo final da energia, que afeta toda a população.

“Nosso mercado de atuação está passando por mudanças relevantes e estamos preparados para realizar uma transição justa e inclusiva, com energia que gera valor.”

Jerson Kelman

Além disso, declaramos nosso apoio aos dez princípios do Pacto Global da Organização das Nações Unidas (ONU), e prevemos ações para nove dos 17 Objetivos de Desenvolvimento Sustentável (ODS), também da ONU. Nosso plano estratégico também contempla contribuições sociais, com o compromisso de melhorar os Índices de Progresso Social nos municípios onde operamos e dobrar o número de pessoas impactadas, além de contribuir para a consolidação de 500 mil hectares de áreas protegidas na região da Amazônia Legal, o que multiplica por mil o que fazemos hoje.



“Entendemos que a mudança climática é um dos maiores desafios da sociedade e representa risco para o futuro de nossa empresa. Para contribuir com o tema, e reforçando nosso compromisso socioambiental, fizemos um estudo de riscos e oportunidades climáticas para definirmos uma estratégia de mitigação e adaptação.”

Pedro Zinner

Gerimos uma estrutura de capital e moldamos nosso balanço de forma a manter o custo de capital baixo e disponível. Nossos posicionamento e disciplina na gestão econômico-financeira refletem nos resultados – alcançamos Ebitda recorde em 2021, de R\$ 2,3 bilhões; lucro líquido de R\$ 1,173 bilhão; posição de caixa de R\$ 1,7 bilhão; e dívida líquida/Ebitda, de 2,8x. Já nosso fluxo de caixa livre foi de R\$ 737 milhões, em meio a investimentos totais de R\$ 1,7 bilhão. Ao olhar para o capítulo da história que virá após a pandemia, estamos otimistas e confiantes em nossa Visão 2030, de ser a empresa integrada de energia líder em geração de valor.

Jerson Kelman
Chairman da Eneva S.A.

Pedro Zinner
CEO da Eneva S.A.

Capital intelectual e organizacional

Gestão estratégica

Com a nova Missão, nosso plano estratégico se baseia em cinco alavancas de criação de valor, desdobradas em seis desafios estratégicos para assegurar nosso crescimento nos próximos anos.



Acesse a página e confira mais detalhes sobre nossas **Ações e Compromissos ESG**



Confira o vídeo **O amanhã** e conheça mais sobre os **nostros compromissos ESG**



Compromissos ESG

Como atualização da nossa estratégia e para a perenidade dos negócios, definimos o posicionamento interno com compromissos de longo prazo, em um horizonte de 2030 a 2050, integrando eficiência operacional, ambiental e desenvolvimento socioeconômico dos territórios em que atuamos.



“Incorporamos em nossa Missão e Visão liderar uma transição energética justa e inclusiva, com um compromisso de investir R\$ 500 milhões até 2030 em tecnologias de baixo carbono, incluindo estudos de hidrogênio.”

Pedro Zinner
CEO da Eneva S.A.



COMPROMISSO 1: Reduzir emissões

- > **Investimento de R\$ 500 milhões** em tecnologias de baixo carbono
- > Reduzir a intensidade de emissões para 0,39 tCO₂e/MWh na geração a Gás Natural até 2030
- > *Phase-out* do carvão até 2040
- > Ambição de alcançar *Net Zero* 2050
 - Geração a gás: Escopos 1, 2 e 3
 - Atividades de E&P: Escopos 1 e 2

COMPROMISSO 2: Melhorar o IPS nos municípios onde atuamos

- > **Até 2030, beneficiar 50 mil pessoas diretamente e 100 mil indiretamente** por meio de projetos sociais com foco em geração de renda e educação

COMPROMISSO 3: Conservar a Floresta Amazônica

- > Preservar a floresta em pé e contribuir com a consolidação de **500 mil hectares de áreas protegidas na Amazônia Legal** até 2030

Destques



“Adotamos reconhecidos processos de governança e detemos rígidos controles internos com foco na garantia de condutas éticas e transparentes em toda a nossa cadeia de negócios. Integridade é um valor presente na companhia”

Thiago Freitas
Diretor jurídico, de governança, compliance e controles internos



Formalização e realização do **1º Encontro do Fórum de Embaixadores ESG**



ESG faz parte, pelo 2º ano consecutivo, do **bônus dos executivos e de todos os colaboradores**



Representatividade feminina no Conselho de Administração e na Diretoria



Adesão como signatário da Rede Brasil do Pacto Global, da Organização das Nações Unidas e integração dos ODS aos nossos compromissos



Realização de treinamentos em **combate à corrupção e ao assédio moral**



Criação de diretriz derivada da Lei Geral de Proteção de Dados (LGPD)



Implementação do **Programa de Integridade**



Membros do **Pacto Empresarial pela Integridade e Contra a Corrupção**

Capital manufaturado

Desempenho operacional

Ao fim de 2021, detínhamos capacidade instalada contratada de 3,1 GW, sendo 71% em operação. A geração de energia bruta no mercado regulado foi de 10.633.488 MWh, 51,13% mais que em 2020. No cenário da pior seca em 91 anos, registramos recorde de geração de energia – o despacho médio de nossos ativos de geração termelétrica a gás foi de 77% e, nas usinas a carvão, de 64%, o que configura um despacho médio consolidado de 72%.

Desde 2020, nos comprometemos a não mais investir em novos ativos de geração a carvão, mas manteremos as operações nesses ativos com foco em excelência operacional e ambiental durante a vigência dos contratos no ACR.



Integridade

Mantemos um robusto Sistema de Gestão de Segurança Operacional para todos os ativos de geração e Exploração & Produção (E&P) de gás natural, com procedimentos de definição dos requisitos para identificar, gerenciar e controlar os riscos operacionais. Anualmente também são realizadas manutenções e inspeções preventivas e corretivas, além de auditorias por terceira parte, de forma a garantirmos a continuidade das operações com segurança e eficiência.

Nossos campos de produção nas bacias do Parnaíba e do Amazonas possuíam reservas certificadas (2P) de 36,6 bilhões de metros cúbicos, e detínhamos contratos de concessão de exploração e produção de hidrocarbonetos para uma área total de 64,8 mil quilômetros quadrados.

Já com a aquisição da Focus e o seu pipeline de projetos de energia solar, nossa área de Comercialização, que já oferecia soluções integradas de energia, adquiriu mais um papel de destaque, com a expansão dos ativos, da base de clientes e da diversificação de fontes de energia e de modelos de negócio.

>48%

na capacidade instalada contratada de energia

>94%

em reservas de gás 2P, atingindo 36,6 bcm

>134%

em área de concessão, somando 64,8 mil km²



Início da **produção comercial** do campo de Azulão



Ampliação da disponibilidade das UTEs Itaqui e Pecém no SIN



Construção da Estação de Processamento de Gás e do Gasoduto de Gavião Preto



Avanço do fechamento de ciclo com a UTE Parnaíba V



Declaração de comercialidade do Campo de Gavião Belo, no Maranhão



Nova campanha de perfuração de poços na Bacia do Parnaíba, com alocação de recursos da ordem de **R\$ 100 milhões**

Destques

Confira a série de vídeos sobre a nossa **atuação nas operações de Azulão-Jaguatirica**



“Azulão e Jaguatirica são símbolos de nossa missão e projetos emblemáticos, pelos quais ofertamos desenvolvimento socioeconômico para as comunidades e energia segura.”

Lino Caçado
Diretor de operações

Capital humano

Colaboradores

Investimos na contratação de mão de obra local e de outras minorias, de forma a promover um ambiente de trabalho diverso e inclusivo. Em 2021, eram 1.165 colaboradores próprios, sendo 78% homens e 22% mulheres, entre os quais 48% se auto-declararam brancos, 40% pardos e 6% pretos. No ano, mantínhamos ainda 21% de mulheres em cargos de liderança, sendo uma diretora-executiva.

Oferecemos treinamentos desenhados de acordo com as demandas de desenvolvimento laboral, baseadas nos perfis e nas competências que serão necessários

aos nossos projetos e para o alcance das diretrizes estratégicas. Além disso, para manutenção de um quadro engajado e qualificado, mantemos Política de Remuneração competitiva e estabelecida com base nas responsabilidades e atribuições dos cargos. Outros diferenciais é a disponibilização de benefícios competitivos em relação ao mercado e a manutenção de ações focadas na promoção da saúde e do bem-estar, estruturadas no âmbito de nosso Programa de Qualidade de Vida.

Saúde e segurança

Desde 2017, mantemos Sistema de Gestão de HSE, alinhado às normas ISO 45001 e OHSAS 18001, auditado anualmente no escopo das operações próprias e, no mínimo, bienalmente para as contratadas críticas. Todas as não conformidades identificadas são tratadas e acompanhadas pela liderança das unidades operacionais e por nosso HSE Corporativo. Além disso, o Sistema cobre 100% dos colaboradores próprios e contratados e agrega diretrizes estruturadas em quatro pilares: Segurança operacional, Segurança e saúde ocupacional, Proteção ao meio ambiente e Responsabilidade social.



Destques



“Estamos construindo uma organização cada vez mais ágil, diversa e inclusiva, apta a enfrentar desafios e gerar valor para colaboradores, parceiros de negócios e comunidades do entorno de nossas operações.”

Anita Baggio Barreto
Diretora de gente, ESG, saúde & segurança, responsabilidade social, comunicação e cultura



36% foi a redução na taxa de frequência de acidentes, comparada a 2020



Política salarial transparente para todos os colaboradores



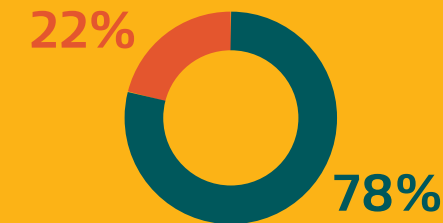
+ 370 mil horas de treinamento em Saúde, Segurança e Meio Ambiente, em todas as unidades operacionais, considerando colaboradores próprios e terceiros



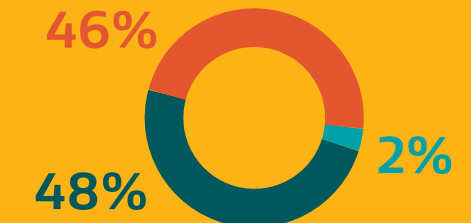
61% dos colaboradores em posição de liderança* nas nossas operações, são contratados de comunidades nas regiões Norte e Nordeste

*posições de liderança a partir do nível de supervisão

Nossas pessoas



■ Homens ■ Mulheres



■ Branca ■ Parda e Preta ■ Outros



Capital **social** e de **relacionamento**

Fornecedores

Nossa seleção de fornecedores engloba critérios socioambientais, especialmente em atividades que envolvam exposição a riscos e que necessitem de qualificação. Em 2021, realizamos 1.786 contratações com fornecedores locais, com valor contratado 128% superior na comparação a 2020. Além disso, assumimos a presidência do Programa de Desenvolvimento de Fornecedores do Maranhão e realizamos Rodada de Negócios locais.

Ainda com foco na geração de valor na cadeia de negócios, investimos no aprimoramento das empresas terceiras, com avaliação de desempenho. Tanto que o Índice de Desempenho de Fornecedores (IDF) geral foi de 89% no período, melhoria de 7% em relação à média anual histórica.

Apoio às comunidades

No contexto da pandemia de Covid-19 e do agravamento da crise nacional ocorrida no primeiro trimestre de 2021, realizamos ações, investimentos e doações voluntárias da ordem de R\$ 1.811.885,00 – sem qualquer contrapartida do Poder Público.

Responsabilidade social

Estamos presentes em regiões com índices educacionais e sociais baixos e mantemos metas de desenvolvimento socioambiental, além de promovermos avaliações de impacto em 100% dos negócios. Nossos programas sociais possuem três focos prioritários – educação, geração de renda e agricultura familiar – e, em 2021, desenvolvemos metodologia para implementação e desenvolvimento de projetos de Responsabilidade Social Corporativa (CSR).

METODOLOGIA CSR



- 1. Escutar
- 2. Priorizar e planejar
- 3. Agir
- 4. Medir e ajustar
- 5. Escalar

Destques

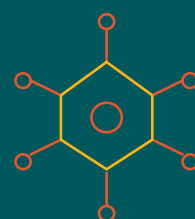


“Atuamos com responsabilidade em nossa cadeia de valor, desde a contratação, com análises e cláusulas contratuais com critérios socioambientais, até a gestão dos contratos, monitoramento e relacionamento com nossos fornecedores. Em 2021, a Eneva assumiu a presidência do Programa de Desenvolvimento de Fornecedores (PDF - MA), onde buscamos desenvolver os parceiros locais, estimulando a qualificação técnica, compartilhando boas práticas de gestão e promovendo a construção de uma cadeia de valor cada vez mais sustentável.”

Renato Cintra
Diretor de serviços corporativos



R\$ 174 milhões
alocados em compras e contratações de serviços com fornecedores locais



R\$ 1,8 milhão
investido em ações voluntárias de apoio ao **combate à Covid-19**



R\$ 196 milhões
em pagamentos de royalties



9 mil pessoas impactadas direta ou indiretamente por nossos projetos sociais em 2021, somando 75 mil pessoas beneficiadas ao longo da nossa história



R\$ 2 milhões
direcionados a projetos sociais incentivados



R\$ 775 mil
destinados a projetos sociais voluntários



17 toneladas
de produtos orgânicos oriundos de projetos apoiados por nós



300% de aumento de geração de renda desde 2020 entre o público do projeto das quebradeiras de coco



Ampliação do Projeto Aprender, destinado à primeira infância, para todos os municípios do Maranhão através de parceria com a Secretaria Estadual de Educação



Confira a série **Vila Nova Canaa** para conhecer mais da nossa atuação nesse projeto



Confira o vídeo **Projeto Aprender dentro e fora da escola** para conhecer mais da nossa atuação nesse projeto

Capital natural

Compromisso ambiental

A preservação ambiental, o uso consciente dos recursos naturais e a minimização de impactos de nossas operações fazem parte da nossa cultura e estão incorporados na gestão. Mantemos normativos corporativos, padronizando as operações na gestão das emissões reguladas e de Gases do Efeito Estufa (GEE), efluentes, recursos hídricos e resíduos e, em 2021, criamos e publicamos procedimentos de gestão da biodiversidade, de produtos químicos, ruído ambiental e passivos.

Todos os nossos ativos são avaliados por meio de estudos de impacto socioambiental, conduzidos e elaborados por consultorias independentes e multidisciplinares (físico, biótico e social).



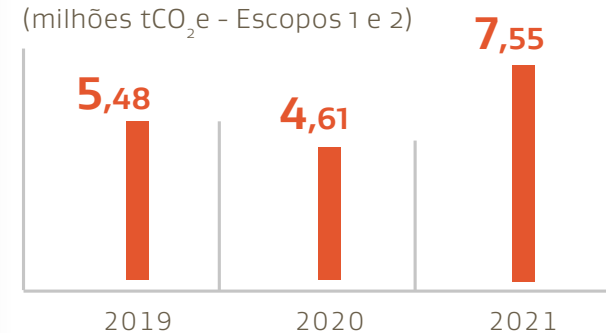
Controle e Monitoramento Ambiental

Nossos principais programas para proteção ambiental e qualidade da gestão relacionada ao tema incluem:

- > Controle e Monitoramento das Emissões Atmosféricas;
- > Controle e Monitoramento dos Efluentes Líquidos;
- > Controle e Monitoramento do uso de Recursos Hídricos;
- > Monitoramento da Qualidade da Água Superficial e Subterrânea;
- > Controle e Monitoramento dos Resíduos Sólidos;
- > Monitoramento Meteorológico e da Qualidade do Ar;
- > Monitoramento da Qualidade do Solo;
- > Monitoramento da Fauna Terrestre e Aquática;
- > Monitoramento do Ruído;
- > Controle e Monitoramento para Recuperação de Áreas Degradadas.

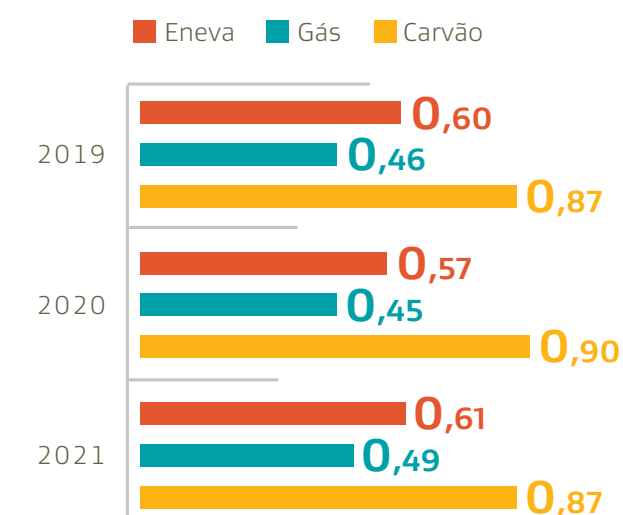
Emissões de GEE

(milhões tCO₂e - Escopos 1 e 2)



Intensidade de emissões de GEE

(tCO₂e/MWh - Escopo 1)



Destques



“Para liderar uma transição energética justa e inclusiva, mantemos interlocução transparente e efetiva com agências regulatórias fiscalizadoras de nosso setor, além de membros do Poder Público e da sociedade.”

Damian Popolo
Diretor de Relações Externas



82,9 mil toneladas de resíduos destinados para reciclagem



Manutenção de 509 hectares de reserva legal (obrigatória e voluntária)



Inclusão de riscos e oportunidades relacionados a mudanças climáticas na nossa matriz de riscos



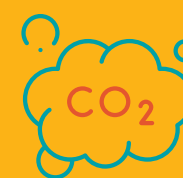
Selo ouro no Programa Brasileiro GHG Protocol, dando maior transparência a nossa gestão das emissões



Ingresso no Índice de Carbono Eficiente B3 (ICO B3)



Inclusão de 13 novos KPIs no Sistema de Gestão Ambiental



Adesão ao Carbon Disclosure Project (CDP), com notas C para Clima e B para Água



R\$ 11 milhões — valor estabelecido em **Termos de Compromisso de Compensação Ambiental** - 17 UCs na Amazônia Legal e 1 UC na Caatinga



Capital financeiro

Desempenho econômico-financeiro

Com a maior crise hidrológica dos últimos 90 anos, o que implicou aumento do despacho de geração por fontes termelétricas, e a retomada gradual da atividade econômica e consequente recuperação do consumo de energia, alcançamos em 2021 o melhor resultado financeiro de nossa história. A receita operacional líquida foi de R\$ 5.124 milhões e o lucro líquido de R\$ 1.173 milhões, crescimentos de 58% e 16,4% em relação a 2020, respectivamente.



“Investimos no ano na diversificação de nosso portfólio, em linha com as demandas atuais e de nosso setor, alavancados por diretrizes estratégicas de crescimento consistente e perene. Fortalecemos o nosso olhar para o cliente e comercialização de soluções em energia.”

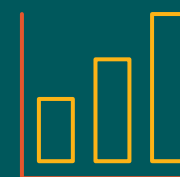
Marcelo Cruz Lopes

Diretor de marketing, comercialização de gás, energia e novos negócios





Destques



R\$ 2,26 bilhões de EBITDA (maior da nossa história, 39,5% maior que em 2020)



R\$ 5,12 bilhões em receita

R\$ 1,17 bilhão de lucro líquido



R\$ 1,7 bilhão em investimentos, sendo R\$ 480 milhões em financiamentos do BNB e do Basa para os projetos Parnaíba V e Azulão-Jaguatirica



+12 mil GWh de energia gerados com potencial para abastecer mais de 6,1 milhões de consumidores residenciais no país*



“Alcançamos em 2021 o melhor resultado financeiro de nossa história. Estamos aptos a continuar investindo em projetos transformadores, com retornos reais acima da média e potencializados por uma estrutura de capital eficiente.”

Marcelo Habibe
Diretor de finanças & relações com investidores

*Calculado com base no Anuário Estatístico de Energia 2021 da EPE (consumo médio mensal de energia por consumidor residencial 165,2 KWh/mês)

